

明大前

京王線●明大前駅



## 脳の血管年齢がわかる！



みかこの  
取材日記

「女医さんで、気さくで良い先生がいる」とのロコミ情報を多数いただいたことからの取材となりました。

明るくて、気さくな内田先生と先生を優しく見守る先生の先生である古平先生。お二人とも、素敵な人柄で…医療の知識が、ほとんどの私のためにわかりやすく、まずは、お二人の専門の動脈硬化から大学病院と同じレベルの画期的な機器「QFM」の説明をしてくれました。スタッフも先生も、みなさんがとっても仲良しで、院内の雰囲気は、抜群ですよ★

\*古平先生の外来診療は、不定期のため要問い合わせ下さい。



患者さんの  
ロコミ  
からご紹介

◆**名誉院長** コダイラ 古平 国泰 先生  
**profile** (略歴)  
東京慈恵会医科大学 卒業  
専門分野：循環器。動脈硬化の診断

◆**院長** 内田 智子 先生  
**profile** (略歴)  
埼玉医科大学卒業 東京慈恵会医科大学 勤務  
専門分野：循環器

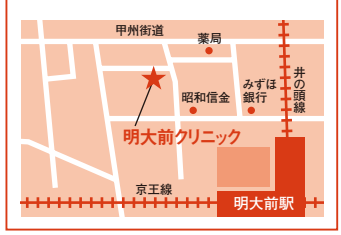
駅から  
とっても  
近い★

写真左：スタッフの松田さん 写真右：看護師の小池さん

明大前クリニック  
●内科/循環器科/皮膚科  
☎ 03-5376-2281

	月	火	水	木	金	土	日祝
9:00～13:00	○	○	○	○	○	○	—
15:00～19:00	○	—	○	○	○	—	—

※診療受付は午前、午後とも15分前まで  
東京都世田谷区松原2-42-14  
美鈴Sビル1F



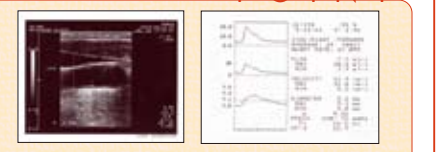
コレは！  
すごい  
ゾ～。

あなたは、  
危険信号を持っていますか？

- 高血圧
- 肥満
- 運動不足
- 糖尿病
- 喫煙
- 40歳以上
- 高脂血症
- ストレス
- 性格

■左の項目は、動脈硬化の危険性を高める症状です。当てはまる項目があった場合は、「QFM:血流血管測定装置」とエコーによって血流や血管壁硬化を測定してみ下さい！首に超音波をあてるだけの、痛みもない簡単な検査なんです。あなたの、脳の血管年齢は、いくつかな？

■動脈硬化は、脳卒中や心筋梗塞の主原因で進行性のため、



くい止めるために、その発見は、早ければ早いほど良いです。

### POINT

明大前

京王線●明大前駅



## オシャレなクリニックは、 すべて母親目線♥



みかこの  
取材日記

先生自身、3人の娘さんのいるお母さん。ということもあり、「こうだったらいいのに…」という母の気持ちを盛り込んだ心配りがよ〜く感じられるクリニックです。まず、診療が終わったあとで、お子さんを連れて薬をもらいに行くのは、大変だから院内処方に、雨の日は、ベビーカーなど濡れたりするので、入口にタオルのサービス。待合室の子供用の小さいテーブルとイスは、お母さんの席の前に設置、トイレには、おむつの交換スペースを(替えのオムツも用意)。夜19時まで診療、



患者さんの  
ロコミ  
からご紹介

車椅子可能  
漢方治療導入

キッズスペース上にある飛行機型の電気も、すごくキュート。

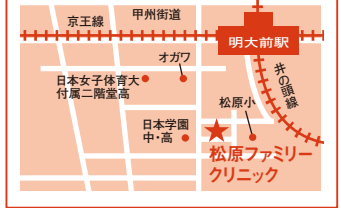
広々した入口、そしてバリアフリーなのでベビーカーでも入れます。めんどろなスリッパをなくして、院内土足OK。母だからこそわかる、必要なもの。それが、クリニック中に溢れています。

松原ファミリー  
クリニック  
●内科/小児科/形成外科(皮フ外科)  
☎ 03-5355-4976

	月	火	水	木	金	土	日祝
9:00～12:00	○	○	—	○	○	○	—
16:00～19:00	○	○	—	○	○	—	—

東京都世田谷区松原5-42-2  
※駐車場(1台)、駐輪場あり

●日本学園と松原小学校の間にあります。



◆**中村 晶子 先生 (35歳)**  
**profile** (略歴)  
東京慈恵会医科大学 卒業

お母さんの気持ちで、お母さんが診療する小児科内科。  
★まさに、こんな感じ！  
とっても心の優しい親切な先生です。



得意分野

### POINT

平成17年の12月に開院したばかりの新しい医院さん！

もともと、小児患者さんが多い形成外科出身の先生で、内科小児科の医院で数々の経験を積まれている先生は、なんでも診れるパーフェクトな先生。

ケガから病気まで  
子供から大人まで  
頼れる先生です★



MEIJI UNIVERSITY