



犬橋

東急田園都市線 ● 池尻大橋駅

矯正専門医が推薦する矯正のドクター！

歯周病のかたの矯正もできます



みかこの | 取 | 材 | 日 | 記 |

信頼の証 お医者さまからご紹介



先生から一言 / 歯並びだけでなく、歯茎の健康を維持し、お口の中の環境を良くして歯の寿命を長くしていきましょう！

◆上保 基先生 (45歳)

profile (略歴)

日本歯科大学 卒業

出身地 ● 東京都 (世田谷区・松原) ● 血液型 ● O型

休日の過ごし方 ● 刺激を求めて出かけています

趣味 ● 熱帯魚の飼育

ゲンキのモトは ● インスパイヤー！ 刺激！そして、家族健康に気をつけていることは ● ストレスをためない

ストレス解消法 ● 良い本を読むこと

好きな食べ物 ● 中華料理とイタリアン

嫌いな食べ物 ● セロリ ● 好きな言葉 ● 人間万事塞翁が馬

好きな映画 ● 天国からきたチャンピオン

好きな歌 ● ラテン、フラメンコ、タンゴ、Gipsy Kings など

先生になられたきっかけ ● やはりドクターでいらした親友のお父様の影響を受けたこと。また、子供の頃には、米粒に絵を描いていたほど手先が器用でしたので、それを活かせればと思いました。

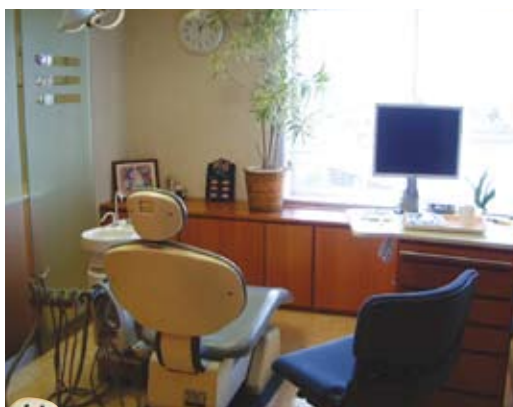
POINT

大人の矯正、とくに歯周病のかたの矯正も可能です。

主な連携病院

- ◎ 財団法人東京都保健医療公社 荏原病院
◎ 日本歯科大学附属病院

藤城矯正歯科の藤城先生からの紹介で、取材に伺うこととなりました！まさに矯正専門医が推薦する矯正のドクターということで、信頼性は抜群ですよ。藤城先生同様、話しやすく、とても親切な先生でした。



こんなこともしています!!

小児 往診 矯正 インプラント 休日診療

かみやす矯正歯科

● 矯正歯科

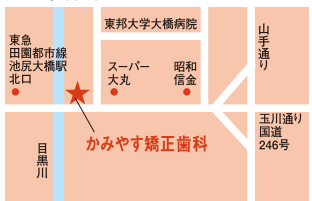
☎ 03-5790-6205

Table with 2 rows and 5 columns showing clinic hours for different days.

HP http://www.kamiyasu.com

東京都目黒区大橋2-23-1 西渋谷ハイウェイビル4F

完全予約制



目黒区

歯科

東急東横線 ● 学芸大学駅

鷹番

医院の1階が駐車スペースとなっているので、車での受診も可能です

トータル的に口のことをサポート



みかこの | 取 | 材 | 日 | 記 |

信頼の証 お医者さまからご紹介



先生から一言 / 1度行った治療は、やり直しが無いようにしています。お口の中をキレイに、定期的にお口を管理して歯の健康維持をサポートできればと思っています。

◆吉田 敏英先生 (41歳)

profile (略歴)

日本歯科大学 卒業

出身地 ● 長野県 ● 血液型 ● AB型

休日の過ごし方 ● スポーツ ● 趣味 ● アウトドア

ゲンキのモトは ● ジムでトレーニングしたり、身体を動かすこと ● 健康に気をつけていることは ● 定期的にジムに行き身体を動かすこと

ストレス解消法 ● スポーツ (ラグビー) をする

好きな食べ物 ● 和食 ● 好きな言葉 ● 一期一会

好きな音楽 ● J-ポップ

かみやす矯正歯科の上保先生からの紹介で、取材に伺うこととなりました。かみやす先生のように矯正専門というわけではなく、お口全体をみるというスタンスの吉田デンタルクリニックは、一般歯科から矯正歯科までトータル的に診療が可能となっています。



こんなこともしています!!

小児 往診 矯正 インプラント 休日診療

吉田デンタルクリニック

● 一般歯科・小児歯科・矯正歯科

☎ 03-3711-9000

Table with 2 rows and 7 columns showing clinic hours for different days.

目黒区鷹番2-21-3

駐車場2台



鷹番

東急東横線 ● 学芸大学駅
小田急線 ● 成城学園前駅



0歳からの虫歯予防
3歳からの歯並び管理



みかこの
| 取 | 材 | 日 | 記 |

お子さま限定
の歯科医院

アメリカンな雰囲気漂う院内は、子どものために…という思いやりが、たくさん詰まったこだわりが溢れていました。こちらは、前号で取材に伺いました「いなみ小児科」さんからの紹介でお邪魔することとなりました。寝ながらDVDを見て診療が受けられるように工夫されたユニットも、お子さまサイズの赤いポップカラーとなっています。先生自身も2児の母ということもあって、医院全体が子どものためを感じる優しさに包まれています。



こちらが、赤くて可愛い子供用ユニット★寝てDVDを観ながら治療ができます。



トイレもお子さま用のチビトイレが完備、洗面台も低いお子さま仕様が用意されています。

今年の3月から世田谷区の成城学園のほうで「キッズデンタル成城」がオープンしました



キッズデンタル成城 世田谷区成城6-17-7
チェリーコート成城D-1
☎ 03-5429-1100
※駐車場 近隣にあり

キッズデンタル

●小児歯科

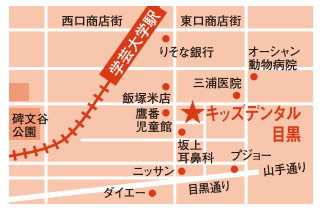
☎ 03-3716-7790 (目黒)
☎ 03-5429-1100 (成城)

	月	火	水	木	金	土	日祝
9:00 ~ 12:00	—	○	○	—	○	○	○
14:00 ~ 18:00	○	○	○	—	○	○	—

※第3日曜のみ診察

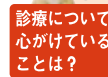
HP <http://www.kidsdental.info>

目黒区鷹番1-15-3
駐車場1台あり



POINT

子どもが怖がらないような雰囲気作りと、小さい頃から予防だけでなく、歯並びや口腔管理をしていく大切さやきちんとした治療を受けられる環境をお母さんにわかってもらえればと思っています。



診療について心がけていることは？



◆坂部 留可先生 (33歳)

profile (略歴)
日本大学歯学部、同大学院卒業

出身地 ● 東京都 血液型 ● A型 休日の過ごし方 ● 子どもと遊ぶ
ゲンキのモトは ● 睡眠 健康に気をつけていることは ● 規則正しい生活、
バランスの良い食事 ストレス解消法 ● ショッピング 好きな食べ物 ● ス
パゲッティ 嫌な食べ物 ● 納豆 よく行く場所 ● 碑文谷公園、世田谷公園
好きな本 ● 子供と楽しめる絵本 好きな音楽 ● 洋楽とクラシック

主な連携病院

- ◎ 日本大学歯学部附属病院
- ◎ 昭和大学病院



小児

往診

矯正

インプラント

休日診療

目黒

JR ● 目黒駅



こだわりをたくさん持った
明るくてパワフルな先生



みかこの
| 取 | 材 | 日 | 記 |

在宅歯科治療を
ライフワークに
していきたい

隣にいらっしゃる奥様：小枝 信子
先生は、主に小児歯科を担当



◆小枝 義典先生 (47歳)

profile (略歴)
東京歯科大学 卒業

出身地 ● 港区 血液型 ● B型 休日の過ごし方 ●
とにかく外出 趣味 ● ラグビー、ゴルフ、映画、美術
ゲンキのモトは ● 仲間と笑いあえるひととき 健康に気をつけていることは ● 朝の
青汁と笑顔 ストレス解消法 ● 歌のレッスン、
発声練習 好きな食べ物 ● 食べるならば、和食
作るならば、キャンプ料理 好きな言葉 ● 独立
自尊 オススメレジャースポット ● 山梨県「ほ
つたらかし温泉」 好きな映画 ● カサブランカ、
ティファニーで朝食を 好きな音楽 ● ジャズ
現在ジャズボーカルレッスン3年継続中

主な連携病院

- ◎ NTT 日本病院
- ◎ 国立医療センター
- ◎ 財団法人 東京都保健医療公社 荏原病院



● 診療について心がけていることは？ / 患者さんと話しなが
ら、相談しながら、計画を立てながら治療を進めます。
笑顔で帰っていただきたいと思っています。
● 医院の得意分野 / 義歯を中心とした高齢者医療と咬合
治療。いまだに総義歯は、先生自身が制作しています。
● 力を入られている分野は？ / 在宅歯科治療

の歯科特集で目黒区の先生の情報不足気味で困っていたところ、目黒区といえば…推薦できる先生がいるとのこと、細野歯科医院の細野先生から紹介を受けたのが、こちら「義典デンタルオフィス」です。取材に伺うまでは、いわゆる都心にある若い方を対象としたクリニックなのかな？というイメージでしたが、お話を伺うにつれて、訪問診療にも熱心な目黒を代表する地域密着型のハートフルな先生ということがよく理解することができました。ラグビー、ジャズボーカルなど多彩な先生は、趣味も中途半端でなく一生懸命で、本当に好感度大でした！

ラグビーフットボール協会の小枝先生が役員を務めていらっしゃる、医療に関わる方限定の、7人制ラグビー大会「メディカルセブズ2007」の試合風景を編集ページにて紹介しています。



とっても / ステキ /

都心にあり、ジャズが流れる診療室は、一瞬、カフェバー？と錯覚してしまうようなオシャレな院内となりました。



小児

往診

矯正
※要相談

インプラント
※要相談

休日診療

義典デンタルオフィス

●一般歯科・小児歯科

☎ 03-5496-4696

	月	火	水	木	金	土	日祝
10:00 ~ 13:00	○	○	○	○	○	—	—
14:30 ~ 18:20	○	○	○	○	○	—	—

目黒区目黒1-4-6 弥生ビル4F



POINT

目黒区

歯科